

*meni*  
**KUPAI**



# ENTRADAS

## • CEVICHE

Pescado fresco del día, zumo de limón, cebolla morada, ají dulce, cilantro, un toque **Spicy** 🌶️ y chips de plátano.

- Tradicional: 0.15
- Con frutos del mar individual 0.25
- Frutos del mar para compartir: 0.4

## • SALPICÓN

**INDIVIDUAL 0.23 | PARA COMPARTIR 0.4**  
Delicada mezcla de frutos del mar sumergido en un zumo cítrico rojo **Spicy** 🌶️, servido sobre una cremosa cama de aguacate, acompañada de crujientes chips de plátano.

## • BRUSCHETTA CON • CAMARONES 0.15

Tres bruschettas artesanales de la casa, gratinadas con queso mozzarella y tope de camarones al ajillo.

## • PAPAS FRITAS 0.1

(300 g de papas) (Ketchup)

## • AREPITAS FRITAS 0.05

(Ración de 8) (salsa de ajo)

## • BOLLITOS CRIOLLOS 0.1

(Ración de 6) (salsa de ajo)

## • TOSTONES 0.1

(Ración de 5) (Ketchup o ajo)

## • YUCA STICKS 0.1

(Ración de 6) Ketchup o ajo)

## • PAPAS RUSTICAS 0.1

(Ración de 6) (salsa de ajo)

## • PAPAS CHURRY 0.15

(350 g de papas fritas con cheddar y topping de tocineta)

## • TEQUEÑOS 0.1

(Ración de 5) (salsa de ajo)

## • ALITAS BBQ

Acompañado de ración de papas francesas, salsa BBQ o BBQ Spicy 🌶️

- Snack (8 Piezas): 0.15
- Regular (16 Piezas): 0.3
- Party (24 Piezas): 0.45

## • KUPAI MIX 0.3

Combinación de porciones de papas fritas, tequeños, alitas BBQ Spicy 🌶️ y tenders de pollo, acompañados de salsa tártara.

# ENSALADAS

## • ENSALADA CÉSAR

Lechuga romana, crutones, aderezo césar, queso parmesano y polvo de tocineta.

- Tradicional: 0.1
- con pollo: 0.15
- Con camarones: 0.17
- Con pollo crispy: 0.20
- Con pollo y camarones: 0.22

## • ENSALADA CAPRESE 0.18

Queso bocconcini, albahaca, aceite de oliva, tomates cherry y tomates confitados.

## • ENSALADA COLESLAW 0.1

Repollo blanco, repollo morado, zanahoria, con maíz y cilantro, con aderezo especial de la casa y un sutil toque dulce.



# SOPAS

## • SOPA DE COSTILLA

(SOLO LOS DOMINGOS)

Costilla de res con rabito, acompañado de limón, casabe, arepas o arroz.

- 1 x 0,1
- 2 x 0.18

## • ASOPADO DE MARISCOS 0.35

Deliciosa sopa (estilo aguadito), con camarones, calamares, pulpo langostino, mejillones y arroz

## • CAZUELA DE MARISCOS 0.32

Deliciso guiso (camarones, calamares, pulpo langostino y mejillón). cocinados a la perfección en un sofrito de verduras, tomate y fumet



# ARROCES

## • PAELLA

**INDIVIDUAL 0.4 | PARA COMPARTIR 0.7**

Paella cocida en un sabroso caldo de la casa, con una generosa combinación de pollo, langostinos, camarones, pulpo, calamar y mejillones en su concha

## • ARROZ CHINO

Porción individual pero abundante de Chow Fan con jamón, tocineta, cebollín, especias y acompañado de 2 panes chinos.

- Tradicional (Jamón y Tocineta): 0.12
- Arapán Merú (con pollo): 0.17
- Karuay (con camarón): 0.19
- Kako Parú (con pollo y camarón): 0.22



# FRUTOS DEL MAR

## • PARRILLA MAR Y TIERRA.

Individual 0.4 | Para compartir 0.8  
Solomo de cuerito, churrasco de pollo, pulpo, calamar, camarones, mejillones y langostinos, servido en una cama de cebolla y pimentón

## • PARRILLA FRUTOS DEL MAR.

Individual 0.43 | Para compartir 0.7  
Pulpo, calamar, camarones, mejillones y langostinos, servido en una cama de cebolla y pimentón

## • CAMARONES AL AJILLO. 0.31

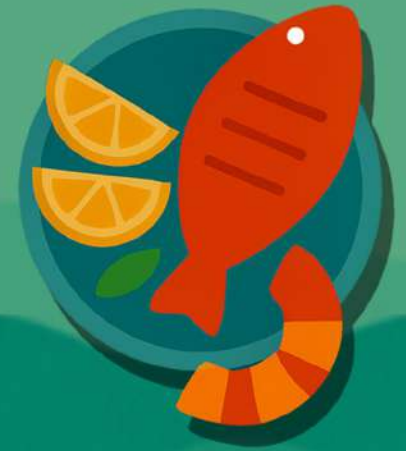
300 g de camarones salteados, aceite de oliva virgen extra y ajo. Terminados con perejil fresco finamente picado.

## • CAMARONES REBOZADOS. 0.33

300 g de camarones, cubiertos por un rebozado especial. Fritos al momento para garantizar un color dorado perfecto.

## TRIO MARINO 0.25

1. Cesta de plátano con ceviche de pescado fresco.
2. Cesta de plátano con salpicón de mariscos.
3. Cesta de plátano con camarones sumergido en salsa wolf.



# POLLO

## • A LA BRASA.

- Cuarto: 0.15
- Medio: 0.28 (incluye refresco de 1 L)
- Entero: 0.48 (incluye refresco de 2 L)

Acompañado de bollitos criollos, arroz salteado, ensalada coleslaw y papas fritas.

## • BROASTER

- Personal (2 piezas): 0.15
- Dúo (4 piezas): 0.28 (incluye refresco 1 L)
- Familiar (8 piezas): 0.55 (incluye refresco 2 L)

Acompañado de arepitas fritas, papas fritas y ensalada coleslaw.

## • TERIYAKI 0.35

Pollo (Suprema o muslo), Salsa Teriyaki), decorado con semillas de Sésamo y Cebollín.

## • MILANESA A LA PARMESANA 0.32

Suprema de pollo apanado y frito, bañada en salsa Nápoles. Gratinada con queso mozzarella y pecorino. Decorada con un toque de pesto.

## • CORDON BLEU 0.3

Al panko frito, rellena de queso amarillo, jamón, bañada en salsa estilo fondue de cuatro quesos.

## • TENDERS 0.25

Tiernas tiras de pechuga de pollo, jugosas por dentro y con empanizado extra-crujiente.

## • CHURRASCO DE POLLO 0.2

Jugoso muslo de pollo al grill.

## • TENDERS KIDS 0.15

Tiernas tiras de pechuga de pollo, jugosas por dentro y con empanizado extra-crujiente acompañadas de papas fritas



# CARNES

## • PARRILLA MIXTA

INDIVIDUAL 0.35 | PARA COMPARTIR 0.65

Carne de res y pollo al grill, acompañados de chorizo de ajo o ahumado y morcilla servida sobre una cama de cebolla y pimentón.

## • MEDALLONES DE LOMITO EN SALSA CAZADORA 0.32

Medallones de res, bañada en una rica salsa Demi-glacé y terminada con crujiente tocineta y fresco cebollín.

## • MEDALLONES DE LOMITO EN SALSA GENOVESA 0.3

Medallones de res con una salsa genovesa cremosa, preparada con salsa demi-glacé, champiñones y un toque de crema de leche.

## • SOLOMO DE CUERITO 0.3

Suculento y jugoso churrasco de solomo, cocido al término de su preferencia (medio 3/4 y bien cocido) servido con chorizo al grill.

## • STROGONOFF MIXTO 0.28

Lomito y pollo, en nuestra salsa base demi-glacé y crema de leche decorado con trozos de pimentón y cebolla.

# CARNES PREMIUM

## • T-BONE 0.55

500 gramos aprox. de corte de autor con alto marmoleo con dos texturas premium separadas por el clásico hueso en T, asado al término para maximizar su sabor.

## • TOMAHAWK 0.7

800 gramos aprox. de corte de costilla de gran formato de textura mantequillosa y un sabor profundo e intenso.

## • RIBEYE 0.55

500 gramos aprox. corte con más sabor con alto marmoleo interno que se derrite al asar, garantizando una jugosidad incomparable y una textura suave en cada bocado.

## TÉRMINOS DE COCCIÓN

- MEDIO (60 °C)
- 3/4 (65 °C)
- BIEN COCIDO (70 °C)

# CONTORNOS

• PAPAS FRITAS.

• PURÉ DE PAPAS.

• PAPAS AL AJILLO.

• PAPAS AL VAPOR.

• PAPAS RUSTICAS

• TOSTONES.

• YUCA STICKS.

• CHIPS DE PLATANO.

• ARROZ SALTEADO.

• ENSALADA MIXTA.

• ENSALADA CÉSAR.

• ENSALADA COLESLAW.

# PASTAS

## CLÁSICA Y BASE DE TOMATE:

### • PUTTANESCA 0.12

Salsa Nápoles, aceite de oliva, ajo, aceitunas negras, alcaparras y un toque de anchoas.

### • BOLOÑESA 0.17

Pasta bañada en nuestra clásica salsa Nápoles y carne cocinada a fuego lento con parmesano y especias.

### • PASTICHO 0.23

Capas de pasta rellenas de carne con nuestra salsa boloñesa, cremosa salsa bechamel, jamón, y una mezcla de queso mozzarella y queso parmesano gratinado.

### • PASTICHO DE BERENJENA 0.25

Capas de berenjena rebozada con carne boloñesa, cremosa salsa bechamel, jamón, y una mezcla de queso mozzarella y queso parmesano gratinado.

## CREMOSA Y SALSA BLANCA:

### • ALFREDO 0.19

Salsa extra cremosa a base de crema de leche, bechamel y queso parmesano, realzada con trocitos de jamón y un toque dulce de maíz.

- Con pollo: 0.25
- Con pollo y camarones: 0.31

### • CARBONARA 0.22

Extra cremosa a base de crema de leche y bechamel, realzada con queso parmesano y crujientes trozos de tocineta.

- Con pollo: 0.25
- Con camarón: 0.27
- Con pollo y camarones: 0.29

### • 4 QUESOS 0.23

Salsa estilo fondue de cuatro quesos. (manchego, azul, parmesano y pecorino).

- Con pollo: 0.3

## FRESCA Y AROMÁTICA:

### • AL PESTO 0.2

Salsa pesto artesanal a base de albahaca fresca y almendras, aceite de oliva, y queso pecorino.

- Con pollo: 0.24

### • PASTA CAPRESE AL PESTO 0.23

Salsa pesto artesanal con crema de leche, tomates Cherry, tomates deshidratados y queso Bocconcini.

- Con pollo: 0.28

## ESPECIALES DEL MAR:

### • CON CAMARÓN

Camarones salteados en la salsa de tu preferencia

- Camarón salsa roja: 0.21
- Camarón salsa blanca: 0.26
- Camarón y pollo salsa roja: 0.25
- Camarón y pollo salsa blanca: 0.3

### • MARINERA 0.3

Deliciosa pasta con una salsa de Nápoles robusta y especiada cargada con una exquisita selección de: calamar, mejillones, langostinos, pulpo y camarones.

- Con pollo: 0.32

## LAS DELICIAS DE KUPAI:

### • DELICIAS

Carne, pollo, y tocineta salteadas en la salsa clásica roja, decorada con un toque de pimentón.

- Salsa roja: 0.28
- Salsa blanca: 0.28
- Salsa aurora: 0.32

### • TRIO DE SALSAS 0.2

Tres salsas de nuestro menú en un solo plato: Carbonara, Boloñesa y Pesto.

TODAS NUESTRAS PASTAS SE SIRVEN  
ACOMPAÑADAS DE PAN AL AJILLO.

PARMESANO: 0.03  
PAN AL AJILLO: 0.05

MAIZ: 0.05  
CHAMPIÑONES: 0.05

# PIZZAS



## ESPECIALIDADES DE LA CASA:

### • KUPAI. 0.15 - 0.25 - 0.45

salsa nápoles, queso mozzarella, jamón, tocineta, pepperoni, maíz, aceitunas negras, cebolla y pimentón.

### • RUSTICANA. 0.19 - 0.32 - 0.45

Salsa nápoles, queso mozzarella, jamón, salchichón, tocineta y champiñón.

### • PREFERIDA. 0.15 - 0.27 - 0.4

Salsa nápoles, queso mozzarella, jamón, maíz, queso amarillo y salchichón.

### • 4 ESTACIONES. 0.16 - 0.28 - 0.45

Salsa nápoles, queso mozzarella, jamón, tocineta, champiñón, pepperoni, cebolla, pimentón y maíz.

## CLÁSICAS Y GOURMET:

### • MARGARITA 0.1 - 0.15 - 0.28

Salsa nápoles y queso mozzarella

### • ESPAÑOLA 0.12 - 0.2 - 0.33

Salsa nápoles, queso mozzarella, pepperoni, pimentón y aceitunas negras

### • GABRIELL 0.15 - 0.28 - 0.4

Salsa nápoles, queso mozzarella, jamón, tocineta, pepperoni y maíz

### • PUTTANESCA 0.12 - 0.22 - 0.28

Salsa Nápoles, Queso Mozzarella, Anchoas y Aceitunas Negras

### • VEGETARIANA 0.12 - 0.2 - 0.26

Salsa nápoles, queso mozzarella, pimentón, cebolla, aceituna negra y maíz.

### • KAIWARA 0.13 - 0.22 - 0.3

Salsa nápoles, queso mozzarella, jamón y piña.

## SABORES DISTINTIVOS:

### • 4 QUESOS 0.2 - 0.3 - 0.4

Salsa nápoles, queso mozzarella, queso azul, queso parmesano y queso amarillo.

### • PESTO 0.17 - 0.26 - 0.4

Salsa nápoles, queso mozzarella, pesto, aceitunas negras, maíz, jamón y orégano.

### • TUNA-MEDÁ 0.2 - 0.33 - 0.42

Salsa nápoles, queso mozzarella, camarón, pulpo, mejillón, calamar, pimentón, cebolla, y orégano.

## EXTRAS: 0.03 | 0.04 | 0.05

- |                    |                    |
|--------------------|--------------------|
| - Pepperoni        | - Tocineta         |
| - Anchoas          | - Champiñones      |
| - Pimentón         | - Queso azul       |
| - Maíz             | - Queso amarillo   |
| - Aceitunas negras | - Queso mozzarella |
| - Cebolla          | - Queso parmesano  |

## • BORDES DE QUESO 0.04 - 0.08 - 0.1

# BURGERS

## • YURUANÍ. 0.35



Pan brioche o papa, blend carne de res de 150 g, chuleta ahumada, 150 g de pollo, tocineta, jamón y huevo, queso mozzarella y queso americano. Complementada con ensalada coleslaw, lechuga, tomate, papas cabello de ángel, aderezada con salsa de ajo y tres salsas básicas. Coronado con 3 aros de cebolla crujientes.

## • AUTANA. 0.23



Pan brioche con ajonjolí, elegir entre chorizo de ajo o ahumado, blend de carne de res estilo brasileño, y un huevo, queso amarillo fundido, lechuga, tomate y cebolla picada, salsa Chick-fil-A, salsas básicas y papas cabello de ángel.

## • TRIO MINI BURGERS 0.25



Kukenan, Chimantá y Auyantepui. 3 hamburguesas insignia, convertidas en mini para que vivas la experiencia completa un solo plato. Todo acompañado de una porción de papas fritas

## • SUAPI WEY. 0.22



Pan de papa, 150 g de camarones crispy, cebolla morada, lechuga, tomate y nuestra salsa tártara especial. Coronado con 3 camarones crispy.

## • TRAMEN. 0.25



Pan de papa, blend de carne de res de 150 g, chuleta ahumada y tocineta crujiente. doble capa de queso americano y queso mozzarella fundidos. cebolla caramelizada, pepinillos y cebolla fresca, salsas básicas, salsa de ajo y papas cabello de ángel.

## • CHIMANTÁ. 0.2



Pan brioche artesanal con orégano y parmesano, con blend de carne de res 150 g estilo italiano y tocineta ahumada, queso mozzarella fundido y un aderezo cremoso de mayo-pesto, lechuga romana, tomate y papas cabello de ángel.

## • AKOPAN 0.25



Pan brioche artesanal con orégano y parmesano, 150 g de lomito (a elegir el termino de cocción), y doble capa de queso kraft, mermelada de tocineta y cebolla, tocineta crujiente, salsa millenium, lechuga romana, tomate, pepinillos y papas cabello de ángel.

## • RORAIMA. 0.2



Pan de papa, doble blend de carne 200 g estilo americano y doble capa de queso kraft, mermelada de tocineta y cebolla, tocineta crujiente y salsa millenium, lechuga romana, tomate, pepinillos y papas cabello de ángel.

# BURGERS

## • AUYANTEPUY 0.18



Pan de papa, blend de carne de res 150 g tipo española especial y tocineta crujiente, queso mozzarella fundido, salsa de pimentón ahumado, cebollas encurtidas, sweet relish, lechuga romana y papas cabello de ángel.

## • IGLUTEPUY 0.16



Pan brioche o papa, pollo crispy y tocineta ahumada, doble capa de queso mozzarella fundida, salsa de ajo y las tres salsas básicas, lechuga, tomate, cebolla picada y papas cabello de ángel.

- Extra pollo crispy: 0.08
- Extra queso amarillo: 0.02
- Extra jamón: 0.02

## • KUKENÁN. 0.18



Pan de papa, blend de carne de res 150 g tipo colombiano especial, tocineta crujiente, quesos mozzarella y americano fundidos, mermelada de piña, cebollas encurtidas, pepinillos y salsa Chick-fil-A, lechuga fresca, tomate y papas cabello de ángel.

## • KARAUÍN 0.15



Pan de papa, pollo crispy 150 g, tocineta crujiente, doble queso mozzarella fundido, relleno de ensalada César y extra aderezo César, cebolla caramelizada y papas cabello de ángel.

- Extra pollo crispy: 0.08
- Extra queso mozzarella : 0.02

## • MOCHILA 0.18



Pan de papa, blend de res de 150 g, tocineta y huevo, doble capa de queso americano fundido, cebolla caramelizada, pepinillos, lechuga, tomate, salsa millenium, salsas básicas y papas cabello de ángel.

## • PTARÍ 0.14



Pan de papa, pollo crispy con queso amarillo fundido, salsa mostaza y miel y se acompaña de ensalada coleslaw dulce, cebolla fresca picada, maíz dulce y el toque final crujiente de las papas cabello de ángel.

- Extra carne: 0.06

## • SOROROPÁN 0.17



Pan de papa, pollo a la plancha 120 g, tocineta crujiente, doble capa de queso kraft, salsa millenium, lechuga romana, tomate, cebolla picada y pepinillos y papas cabello de ángel.

## • KAMOIRAN 0.12



Pan de papa, Jugosa carne acompañada de queso Kraft fundido, crujiente tocineta, pepinillos y nuestra salsa millenium.

- Extra pollo a la plancha: 0.05
- Extra queso Amarillo: 0.02

- Extra carne: 0.06
- Extra queso Amarillo: 0.02

# LOS CLÁSICOS

## • SÁNDWICH 0.06

3 capas de pan de sándwich tostado, relleno con lonjas de jamón y queso amarillo. Se complementa con la frescura de la lechuga, el tomate y salsas tradicionales.

## • CLUB HOUSE

Sándwich de tres pisos, pollo a la plancha, tocineta crujiente y jamón, huevo, queso amarillo, lechuga, tomate, y salsas tradicionales. Acompañado de papas fritas.

- Con pollo a la plancha: 0.22
- Con pollo crispy: 0.27

## ENROLLADOS

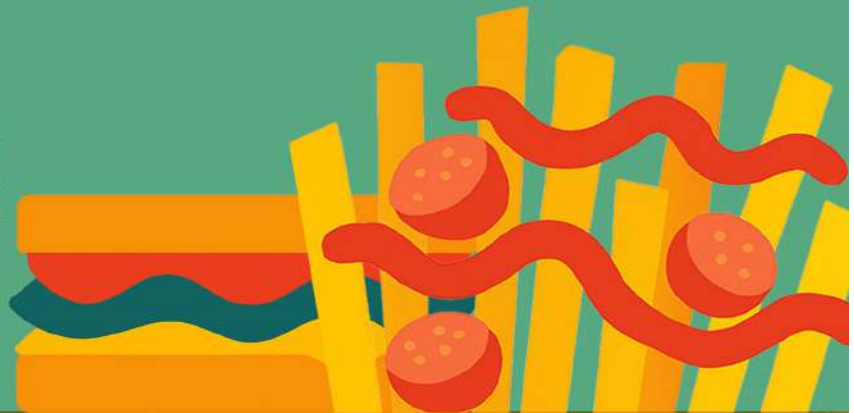
Pan árabe relleno, a elegir: (carne de res o pollo a la plancha), perejil, lechuga, tomate, cebolla, y se adereza con nuestra inconfundible salsas básicas y salsa de ajo.

- Aponwao (tradicional): 0.22
- Kamá Meru: (mixto, Queso amarillo, aguacate tocineta, y maíz): 0.3

## SALCHIPAPAS

Papas fritas servidas con carne o pollo, salchicha y tocineta, queso gouda rallado generosamente y terminado con nuestras salsas especiales de la casa.

- Golondrina (elegir carne o pollo): 0.22
- El Sapo (Mixto): 0.27
- Kawí Merú (Pollo crispy): 0.25



## HOT DOGS

### • PERRO ESPECIAL 0.15

Pan, salchicha polaca, debrecziner o frankfurt. Salsa millenium, sweet relish, cebolla morada picada, queso amarillo, papas cabello de ángel y topping de tocineta.



### • PERRO ALEMÁN 0.13

Pan, salchicha ahumada a la plancha, papas fritas, mermelada de tocineta y cebolla picada, papas cabello de ángel y queso amarillo.

### • PERROS SENCILLOS (X3) 0.15

Perro caliente tradicional en pan suave, ensalada de repollo, zanahoria y cebolla picada, salsa de queso, salsa de ajo y las tres salsas básicas, papas cabello de ángel.

## BEBIDAS

### • AGUA:

- 600 ML 0.03
- 1.5L 0.05

### • REFRESCOS:

- Lata 0.02
- 1L 0.03
- 1.5L 0.04
- 2L 0.05

### • TEA FRIO 0.05

- Limón
- Durazno

### • ENERGIZANTES

- Gatorade 0.04
- Speed Max 0.03
- Red Bull 0.08



## CAFÉ

### • PEQUEÑO Y GRANDE:

- Americano
- Capuchino
- Latte

### • GRANDE:

- Capuchino Nutella
- Mocaccino

### • PEQUEÑO:

- Espresso
- Espresso doble
- Café Bombón
- Macchiato



## JUGOS NATURALES

### • BATIDOS 0.05

- Fresa
- Mora
- Parchita
- Durazno
- Guanábana
- Piña
- Limón
- Melocotón 0.07
- Fresa-Mora Mix 0.08

### • CON HIERBABUENA 0.07



### • MERENGADAS 0.08

- Fresa
- Mora
- Durazno
- Guanábana
- Melocotón 0.1
- Fresa-Mora Mix 0.1



## BEBIDAS CON ALCOHOL

### CERVEZAS:

- HEINEKEN 0.05
- CORONA 0.05
- POLAR LIGHT 0.02
- POLAR PILSEN. 0.02
- **TOBO DE CERVEZA** 0.15
- 9 unidades

### • CERVEZA DE LATA.

- Solera Azul 0.03
- Solera Verde 0.03
- Caroreña Verano 0.03
- Caroreña Verano Blanco 0.03

## COCTELERIA

### A BASE DE RON:

- Mojito Cubano 0.10
- Cuba Libre 0.07
- Cuba Libre (ron negro) 0.10
- Piña Colada 0.10
- Daiquirí 0.10

### A BASE DE VODKA

- Caipiroska - 0.10
- Destornillador - 0.07

### A BASE DE VINO

- Tinto de Verano - 0.06
- Blanco de Verano - 0.08

### A BASE DE CERVEZA

- Michelada (polar light) 0.04
- Michelada (solera) 0.05

## LICORES SERVICIOS

### WHISKY TRAGO / SERVICIO

- Buchanan's 12 Años 0.1 / 1,00
- Old Parr 12 años 0.1 / 1,00
- Old Parr Silver 0.07 / 0.7
- Buchanan's 18 Años 0.12 / 2.2
- Grant's 8 Años 0.06 / 0.6
- Grant's 12 Años 0.08 / 0.8
- Black & White 0.06 / 0.6

### RON TRAGO / SERVICIO

- Santa Teresa 0.04 / 0.4
- Santa Teresa Blanco 0.04 / 0.4
- Linaje 0.06 / 0.6
- Cacique Rojo 0.04 / 0.4
- Cacique Negro 0.06 / 0.6

### VODKA TRAGO / SERVICIO

- Gordon's 0.05 / 0.5

### CHAMPAGNE TRAGO / SERVICIO

- 0.05 / 0.5

### VINO ESPUMOSO TRAGO / SERVICIO

- La Española 0.05 / 0.6

### CREMA DE LICOR TRAGO / SERVICIO

- Ponche Crema 0.05 / 0.6

### VINO COPA / SERVICIO

- Tinto o Blanco 0.05 / 0.4

